

新瑞鹏集团 2020 届校园招聘简章

一、公司简介

瑞鹏宠物医疗集团有限公司（以下简称新瑞鹏集团）是一家以宠物医疗服务为主营的大型综合性企业集团，员工总数 16000 多名。集团业务涵盖：宠物医疗保健、实验室诊断、宠物美容造型、宠物商品销售、宠物供应链、宠物医疗器械、远程互联网诊断、医疗信息化平台建设、兽医继续教育、宠物美容学校、宠物文化传播等，覆盖了宠物产业链的主要环节。

新瑞鹏集团拥有美联众合动物医院、瑞鹏宠物医院、贝克和史东动物医院、宠颐生、安安宠医、芭比堂动物医院、纳吉亚动物医院和凯特喵喵专科医院，以及爱诺宠物医院、恒爱动物医院、顽皮家族宠物医院、爱玩乐宠物医院等，在全国开设有宠物转诊中心、宠物中心医院、各类宠物专科医院及社区医院 1300 多家，覆盖 20 个省份 78 个城市，每年服务 400 多万客户，为数以万计的宠物带来健康保障。

新瑞鹏集团聚集了行业近 80%的宠物专家、教授，重点打造 15 大宠物专科：皮肤科、骨科、普外科、内科、心脏科、中兽医、牙科、眼科、肿瘤科、麻醉科、内窥镜科、影像科、猫科、异宠科、马科，构建了科学的专科人才梯队，引领着国内宠物专科的发展方向。

科学有效的诊断离不开配套设备的支持，新瑞鹏集团投入数十亿元，为旗下宠物医院配备了：核磁共振（MRI）、电子计算机断层扫描（CT）、动物专用血液透析仪、荧光定量 PCR 仪、内窥镜、超声乳化仪、手术显微镜及高清示教系统、数字化直接成像系统（DR）、彩色超声诊断仪、呼吸麻醉机等设备，使医院具备了常见小动物临床疾病的诊断能力。

未来三年，新瑞鹏集团将以医疗数字化建设和专科人才培养为引擎，重点建设 15 大宠物专科，发展 3000 家医院，提升宠物 CT、核磁共振、PCR 诊断、免疫学诊断、内窥镜微创治疗、中医针灸治疗、异宠疾病诊治等技术，切实提升动物福利，打造世界级智慧宠物医疗连锁机构！

二、企业荣誉

2019 年 1 月	2018 年度宠物行业最佳雇主和最受员工欢迎雇主
2018 年 5 月	最受消费者信赖的医疗机构
2018 年 2 月	2017 诚信中国·优秀示范单位
2018 年 2 月	2017 中国改革创新先锋企业
2018 年 1 月	中国（宠物医疗行业）消费者信赖品牌
2018 年 1 月	中国（宠物医疗行业）十大影响力品牌
2017 年 10 月	发现·2017 宠物医疗行业最具创新力企业
2017 年 9 月	2017 中国最具投资价值新三板公司 100 强
2017 年 7 月	2017 创新中国社会责任典范企业奖
2017 年 6 月	2017 创新中国（行业）十大领军企业
2017 年 3 月	2017 新三板社会责任品牌
2016 年 12 月	2016 年度中国经济新领军企业
2016 年 8 月	用户最喜爱的医疗机构

三、招聘需求

岗位类别	招聘岗位	岗位要求
医疗类	兽医师助理	1、2020 届毕业生，兽医相关专业，具备考取执业兽医资格证资质； 2、有良好的专业基础，积极外向，沟通表达能力良好； 3、有宠物医院实习经验者优先考虑。
	兽医师	1、2020 届毕业生，兽医相关专业，持有执业兽医资格证； 2、专业基础扎实，积极外向，沟通表达能力良好； 3、不低于 1 年宠物医院实习和工作经验，能完成常见疾病诊断和治疗。
管理类	管理培训生	1、2020 届毕业生，管理类、营销类、动医类相关专业优先； 2、性格外向，沟通表达能力强，较好组织协调能力； 3、有项目经验，学生干部、社团组织干部优先。
美容类	宠物美容师助理	1、2020 届毕业生，专业不限、宠物相关专业优先； 2、有责任心和亲和力，喜欢小动物； 3、动手能力强，意愿长期从事宠物行业工作。
客服类	客户接待	1、2020 届毕业生，管理类、营销类、宠物类相关专业优先； 2、有责任心和亲和力，性格外向，沟通表达能力强； 3、有一定的观察判断能力，接受并愿意从事客户服务类工作。

目标区域	工作城市	需求岗位及数量
大湾区	广东：深圳 东莞	医疗类 160 人 美容类 70 人 客服类 40 人 管理类 10 人
华南区	广东：广州 佛山 珠海 中山 广西：南宁 海南：海口	医疗类 90 人 美容类 54 人 客服类 19 人 管理类 12 人
华西区	四川：成都 重庆：重庆 贵州：贵阳 陕西：西安 青海：西宁	医疗类 314 人 美容类 190 人 客服类 64 人 管理类 70 人
华东区	上海：上海 江苏：苏州 无锡 南京 常州 扬州 江阴 镇江 浙江：杭州 湖州 嘉兴 宁波 绍兴 安徽：合肥 芜湖 安庆 马鞍山 福建：厦门 福州	医疗类 150 人 美容类 50 人 管理类 20 人 客服类 20 人
华中区	湖南：长沙 湖北：武汉 河南：郑州 洛阳 江西：南昌 鹰潭	医疗类 141 人 美容类 51 人 客服类 29 人 管理类 7 人
华北区	北京：北京 天津：天津 河北：保定 廊坊 石家庄 山东：济南 青岛 潍坊 烟台 淄博 山西：太原	医疗类 90 人 美容类 50 人 客服类 25 人 管理类 7 人
东北区	辽宁：大连 沈阳 盘锦 锦州 吉林：长春 吉林 内蒙古：包头 呼和浩特	医疗类 148 人 美容类 0 人 客服类 0 人 管理类 0 人

四、人才培养机制

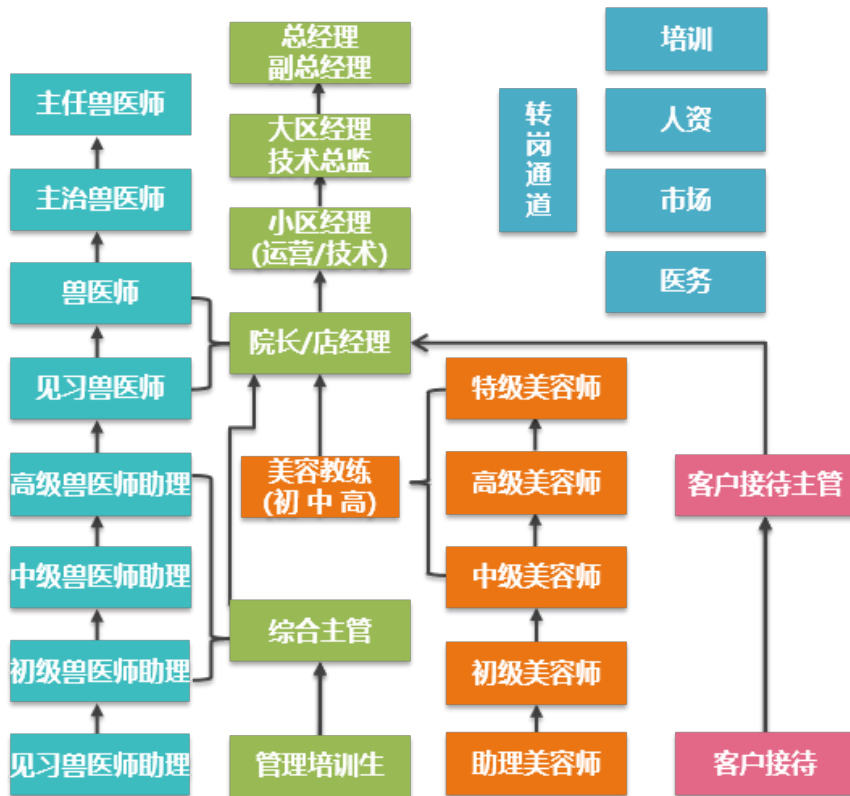
为保证各分院服务品质，不断优化客户体验，新瑞鹏集团在人才培养上投入数亿元。2017年，创立维特国际兽医学院；2018年，创立美联五洲高级兽医学院；2019年，创立铎悦教育集团，将所有培训资源分层分级管理，并面向全行业进行释放。

目前，新瑞鹏集团各类培训场地总面积超过1万多平米，可容纳上千人同期培训，每年学员课时数达66万小时，100%覆盖所有员工。新瑞鹏集团在培训模块，形成了以发展战略目标为导向的、具有宠物医疗行业特色的人才培养体系，面向全行业，源源不断地输出宠物医疗行业各类经营、管理、技术人才，推进整个行业迈向新高度！



五、职业发展通道（发展路线）

广阔的晋升空间：现有1300余家宠物医院，覆盖全国70多个城市，平均每年超过50%的发展速度，需要很多管理干部和技术专家，公司提倡优先内部提拔，所以，很多85后、90后在这里尽情展示自己的青春和才华，他们是年轻有为的瑞鹏生力军。



六、薪酬福利

◇ 完善的薪酬机制

- 1、入职时：根据个人技能评定薪酬标准；
- 2、入职后：技能通过认定即可获得调薪；
根据公司业绩及个人绩效发放年终奖金；
每年至少 1 次调薪机会。

◇ 丰厚的员工福利

公司福利由法定福利、普惠福利、特殊福利三部分组成，不仅惠及个人，更让你的家庭温暖无忧。



六、招聘联系方式

联系人:吴先生

联系电话:0755-83866086/ 82206051

手机号: 13517080706 (微信同号)

E-mail: hr@rp-pet.cn

总部地址: 深圳市福田区滨河大道 9289 号京基滨河时代大厦 A 座 6306

更多信息请关注新瑞鹏集团人力资源部微信公众号:

